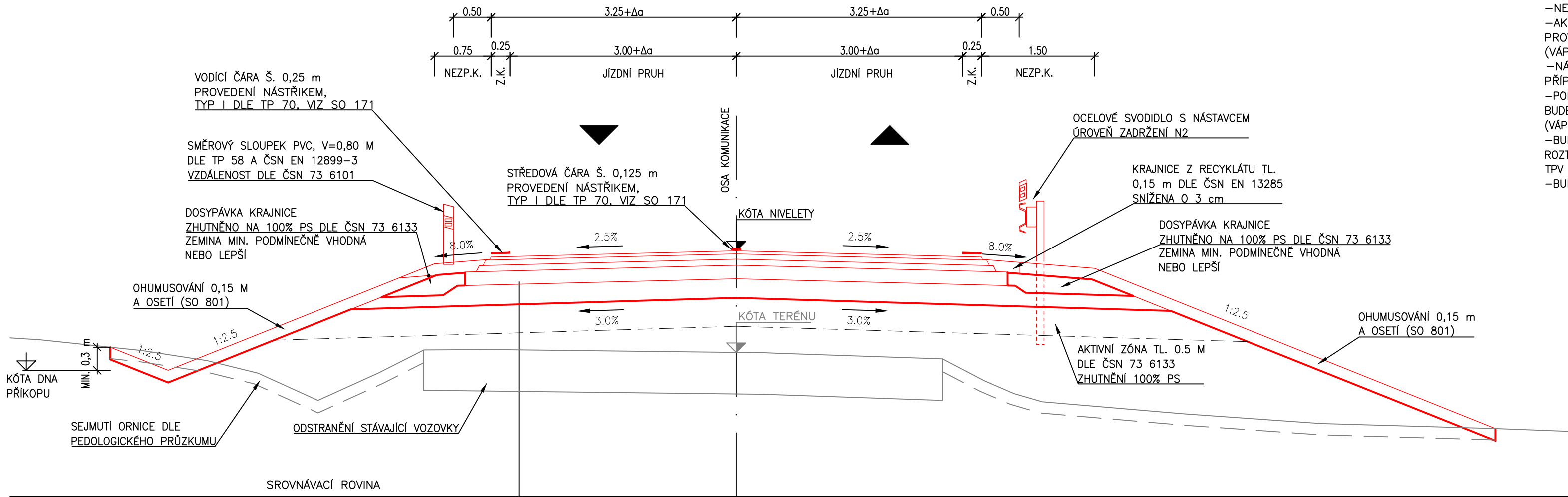
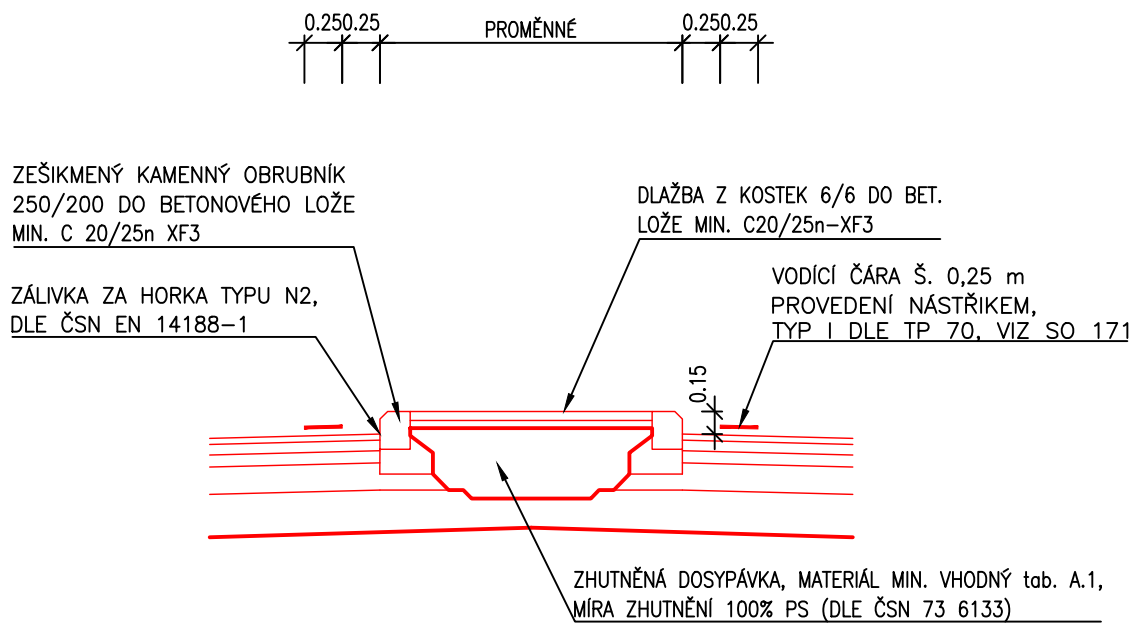


S 7,5/50
SO 127



POZNÁMKA:
-PRO HUTNĚNÍ ZEMINY TĚLESA NÁSPŮ, PODLOŽÍ NÁSPŮ A AZ JE NUTNÉ DODRŽET
PODMÍNKY STANOVĚNÉ V ČSN 73 6133
-ODSTUPŮVÁNÍ JEDNOTLIVÝCH KONSTRUKČNÍCH VRSTEV BUDE PROVEDENO
DLE VL 211.01 PRO NETUHÉ VOZOVKY S NESTMELENOU PODKLADNÍ VRSTVOU
-NEZPEVNĚNÁ KRAJNICE BUDE PROVEDENA SNÍŽENÁ OPROTI VOZOVCE O 0,03 m
-AKTIVNÍ ZÓNA BUDE ZHUTNĚNA NA 100% PS, V ZÁŘEZU I NÁSPY BUDE
PROVEDENA Z MÍSTNÍCH MATERIÁLŮ S PŘÍPADNOU PŘÍMĚSÍ SMĚSNEHO POJIVA
(VÁPNO+CEMENT 1:1)
-NÁSPY BUDE ZHUTNĚN NA 95% PS, PROVEDEN Z MÍSTNÍCH MATERIÁLŮ S
PŘÍPADNOU PŘÍMĚSÍ SMĚSNEHO POJIVA (VÁPNO+CEMENT 1:1)
-PODLOŽÍ NÁSPY V MOCNOSTI 0,5m (ZÁKLADOVÁ SPÁRA V ÚROVNI PO SEJMUTÍ ORNICE)
BUDE PROVEDENO ZLEPŠENÍ MÍSTNÍCH MAT. PŘÍPADNÝM PŘÍDÁNÍM SMĚSNEHO POJIVA
(VÁPNO+CEMENT 1:1) A ZHUTNĚNO NA 92% PS.
-BUDOU POUŽITA OCELOVÁ SVODIDLA VÝŠKY 0,75 m, ŮZ. N2, S PŘEDPOKLÁDANOU
ROZTĚČÍ SLOUPKŮ 2 M. PREFERUJÍ SE VÝŠKOVÉ NABĚHY DL. 12 M. PRO SVODIDLA PLATÍ
TPV 256/2015
-BUDOU POUŽITA BETONOVÁ SVODIDLA TYPU NEW JERSEY, TP 114

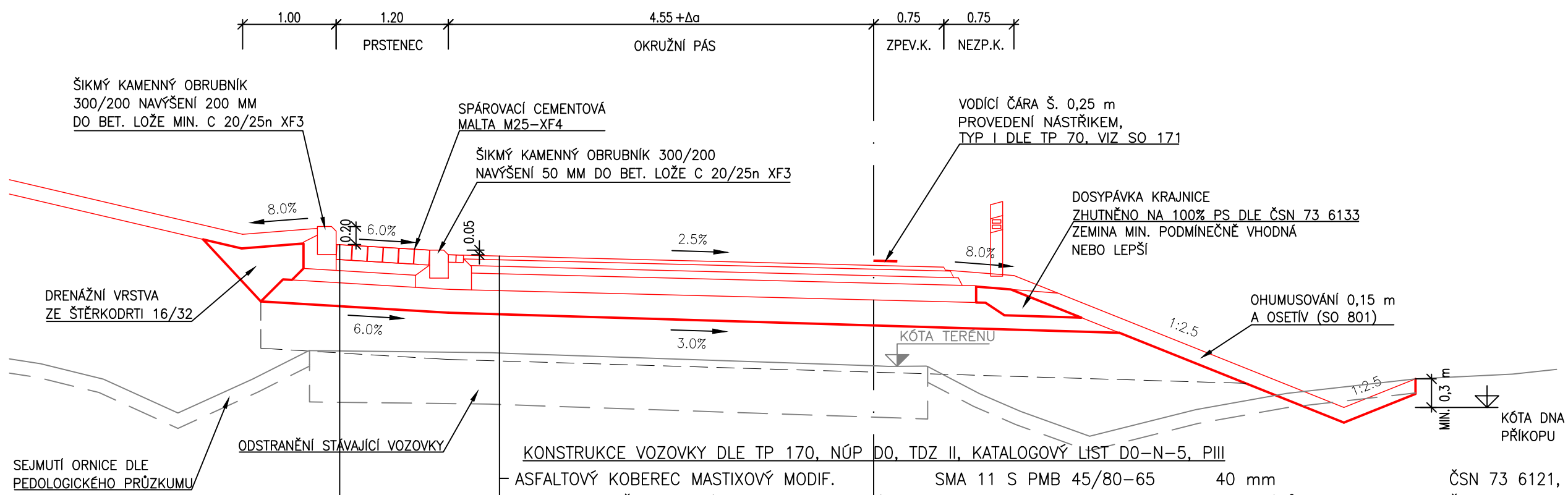
NEPŘEJIZDNÝ DĚLÍCÍ OSTRŮVEK
SO 124



KONSTRUKCE VOZOVKY DLE TP 170, NÚP D0, TDZ II, KATALOGOVÝ LIST D0-N-5, P.III				
- ASFALTOVÝ KOBEREC MASTIXOVÝ MODIF.	SMA 11 S PMB 45/80-65	40 mm	ČSN 73 6121, ČSN EN 13108-1	
- S POSYPEM PŘEDOBALENÝM KAMENIVEM FR. 2/4		1,5 kg/m²	ČSN 73 6129, ČSN EN 13242+A1	
- SPOJOVACÍ POSTŘÍK KAT. ASF. EMULZÍ MODIF.	PS-CP	0,35 kg/m² po vyštěpení	ČSN 73 6129, ČSN EN 13 808	
- ASF. BETON PRO LOŽNÍ VRSTVY MODIF.	ACL 16 S PMB 45/80-65	70 mm	ČSN 73 6121, ČSN EN 13108-1	
- SPOJOVACÍ POSTŘÍK KAT. ASF. EMULZÍ MODIF.	PS-CP	0,35 kg/m² po vyštěpení	ČSN 73 6129, ČSN EN 13 808	
- ASF. BETON PRO PODKLADNÍ VRSTVY	ACP 22 S 50/70	80 mm	ČSN 73 6121, ČSN EN 13108-1	
- INFILTRAČNÍ POSTŘÍK KAT. ASF. EMULZÍ	PI-C	0,7 kg/m² po vyštěpení	ČSN 73 6129, ČSN EN 13 808	
- VRSTVA ZE SMĚSI STMELENÉ CEMENTEM	SC C8/10	180 mm	ČSN 73 6124-1, ČSN EN 14227	
- VRSTVA ZE ŠTĚRKODRTI	ŠD _A 0/63 G _E	min. 250 mm	ČSN 73 6126-1, ČSN EN 13285	
CELKEM		min. 620 mm		

KONSTRUKCE SJEZDŮ DLE TP 170, NÚP D2, TDZ VI, KATALOGOVÝ LIST D2-N-3, P.III				
ASF. BETON PRO OBRUSNÉ VRSTVY	ACO 11 50/70	50 mm	ČSN 73 6121, ČSN EN 13108-1	
SPOJOVACÍ POSTŘÍK KAT. ASF. EMULZNÍ	PS-C	0,3 kg/m² po vyštěpení	ČSN 73 6129, ČSN EN 13 808	
R - MATERIÁL	R-MAT.	50 mm	ČSN EN 13108-1	
INFILTRAČNÍ POSTŘÍK KAT. ASF. EMULZNÍ	PI-C	0,7 kg/m² po vyštěpení	ČSN 73 6129, ČSN EN 13 808	
VRSTVA ZE ŠTĚRKODRTI	ŠD _B 0/63 G _E	min. 200 mm	ČSN 73 6126-1, ČSN EN 13285	
CELKEM		min. 300 mm		

OKRUŽNÍ KŘIŽOVATKA
SO 127



KONSTRUKCE VOZOVKY DLE TP 170, NÚP D0, TDZ II, KATALOGOVÝ LIST D0-N-5, P.III				
- ASFALTOVÝ KOBEREC MASTIXOVÝ MODIF.	SMA 11 S PMB 45/80-65	40 mm	ČSN 73 6121, ČSN EN 13108-1	
- S POSYPEM PŘEDOBALENÝM KAMENIVEM FR. 2/4		1,5 kg/m²	ČSN 73 6129, ČSN EN 13242+A1	
- SPOJOVACÍ POSTŘÍK KAT. ASF. EMULZÍ MODIF.	PS-CP	0,35 kg/m² po vyštěpení	ČSN 73 6129, ČSN EN 13 808	
- ASF. BETON PRO LOŽNÍ VRSTVY MODIF.	ACL 16 S PMB 45/80-65	70 mm	ČSN 73 6121, ČSN EN 13108-1	
- SPOJOVACÍ POSTŘÍK KAT. ASF. EMULZÍ MODIF.	PS-CP	0,35 kg/m² po vyštěpení	ČSN 73 6129, ČSN EN 13 808	
- ASF. BETON PRO PODKLADNÍ VRSTVY	ACP 22 S 50/70	80 mm	ČSN 73 6121, ČSN EN 13108-1	
- INFILTRAČNÍ POSTŘÍK KAT. ASF. EMULZÍ	PI-C	0,7 kg/m² po vyštěpení	ČSN 73 6129, ČSN EN 13 808	
- VRSTVA ZE SMĚSI STMELENÉ CEMENTEM	SC C8/10	180 mm	ČSN 73 6124-1, ČSN EN 14227	
- VRSTVA ZE ŠTĚRKODRTI	ŠD _A 0/63 G _E	min. 250 mm	ČSN 73 6126-1, ČSN EN 13285	
CELKEM		min. 620 mm		

KONSTRUKCE PRSTENCE				
- KAMENNÁ DLAŽBA	DL160	160 mm	ČSN 73 6131, TP 192	
- LOŽE Z BETONU	C _{20/25n} -XF3	min. 100 mm	ČSN EN 206, TKP 18	
- VRSTVA ZE SMĚSI STMELENÉ CEMENTEM	SC C8/10	130 mm	ČSN 73 6124-1, ČSN EN 14227	
- VRSTVA ZE ŠTĚRKODRTI	ŠD _A 0/63 G _E	min. 250 mm	ČSN 73 6126-1, ČSN EN 13285	
CELKEM		min. 640 mm		

SG - RD KSÚS - SFDI

Souřadnicový systém JTSK					
Koodinátor PDPS: PUDIS a.s.					
Výškový systém Bpv					
Zhotovitel částí PD:					
projektová, průzkumná a konzultační společnost					
PUDIS a.s., Podbabská 1014/20, 160 00 Praha 6					
tel.: +420 267 004 111, www.pudis.cz, info@pudis.cz					
Vpracoval:		Hlavní inženýr projektu:		Investor:	
Ing. Zuzana Štěpánková		Ing. Michal Turek		Krajská správa a údržba silnic	
		Výrobní ředitel:		Středočeského kraje	
		Ing. Jan Vlček		Zborovská 81/11	
Odpovědný projektant:		Ředitel společnosti:		Praha 5	
Ing. Michal Turek		Ing. Martin Höfler		150 21	
Číslo zakázky:		Datum:			
D20-030		04/2022			
Akce:				Měřítko:	Formát:
II/240 a II/101, přeložka silnic v úseku D7 -D8, II. etapa -				1:50	6x44
Obchvat Kralup nad Vltavou - PD - představební příprava				Stupeň:	Souprava:
				PDPS	
Příloha:				Číslo přílohy:	
SO 127 PŘELOŽKA SILNICE III/00811 V KÚ					
VZOROVÝ PŘÍČNÝ ŘEZ					
				4	